

marmiteDie Zeitschrift
der Ess- und TrinkkulturJetzt am Kiosk!
058 200 56 20**AZ**
AARAU

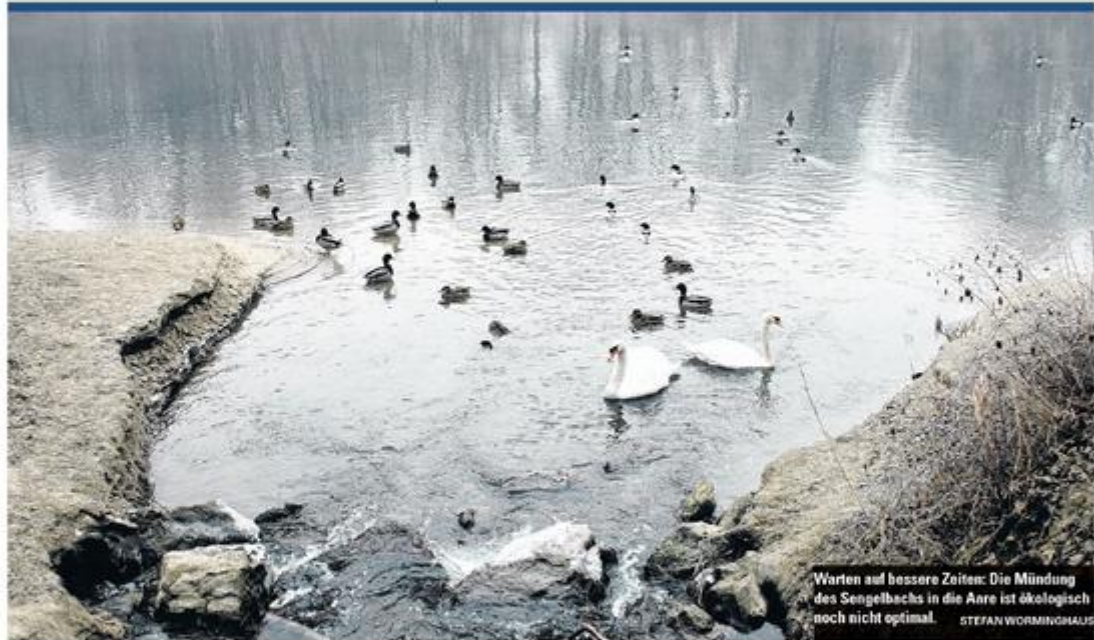
Aussprache geführt über das Kosthaus

SCHÖNENWERD Die Betreuungsstätte für psychisch kranke Menschen im Kosthaus soll erst in Betrieb genommen werden, wenn die bau- und planungsrechtlichen Bewilligungen erteilt sind. Das wurde vereinbart. **SEITE 18**



Sportferien heuer ohne Skifahren

UMFRAGE Daniel Gehrig (Bild) aus Mühlen ist einer von vielen Menschen, die in den Sportferien im Unterland geblieben sind. »Warum sind Sie nicht in den Skiferien?«, hat die AZ gefragt. **SEITEN 2/3**



Warten auf bessere Zeiten: Die Mündung des Sengelbachs in die Aare ist ökologisch noch nicht optimal. **STEFAN WORMINGHAUS**

Mehr «Wohnraum» für die Tiere

AARAU Entlang dem Sengelbach in der Telli läuft derzeit wieder eine grössere ökologische Aufwertung.

Nach der Zurindinsel und der Kraftwerk-Insel hat Aarau nun auch die «Telli-Insel». Im Rahmen einer ökologischen Aufwertung des Sengelbachs

ist bei der Fussgängerbrücke an der Delfterstrasse eine kleine Insel entstanden. Der Aarauer Bachverein, die kantonale Abteilung Landschaft und

Gewässer und die Quartierentwicklung «Allons-y-Telli» zeichnen für dieses Umweltschutz-Projekt verantwortlich. **(wo)** **SEITEN 6/7**

Heute Konzert: AGENDA

(ab Seite 25)

www.junge-mercedes.ch
052 897 20 28 (bis 3-jährige Mercedes)
Gewerbstrasse 2
5502 Hünenbach
Autobahnfahrt Aarau-Öst Mercedes-Benz